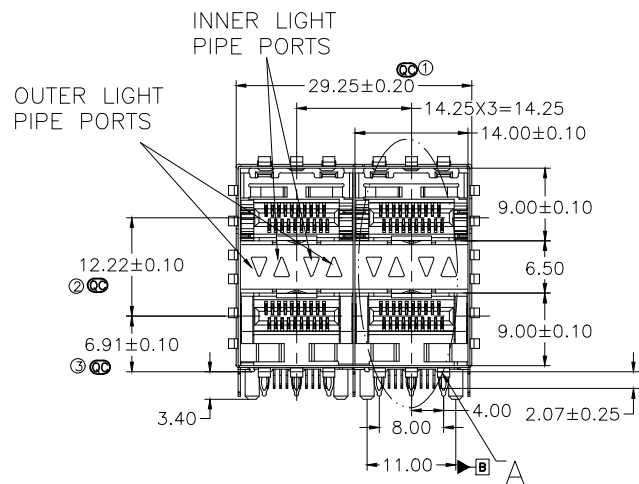
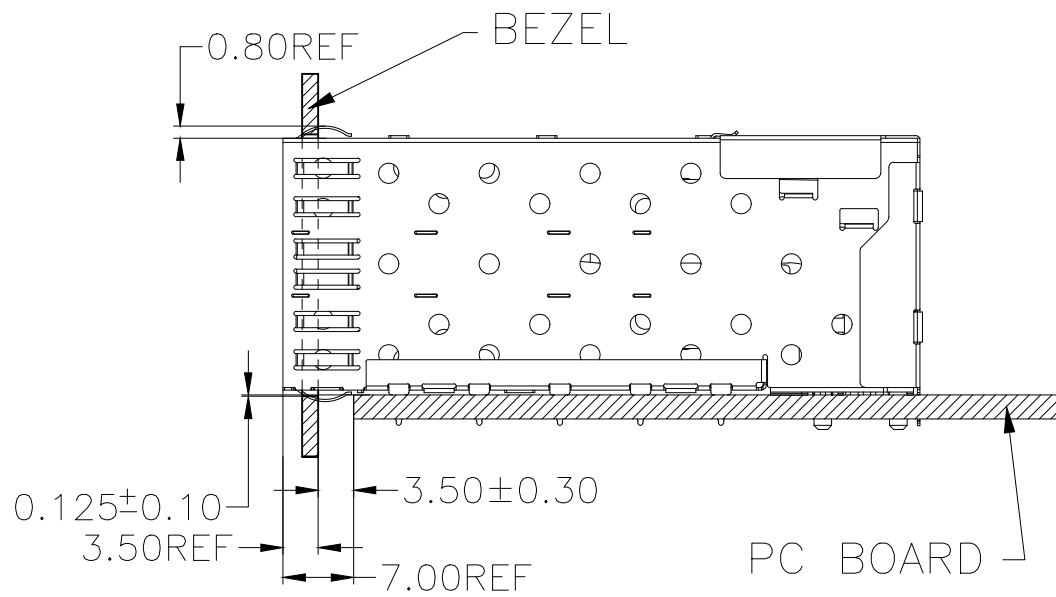
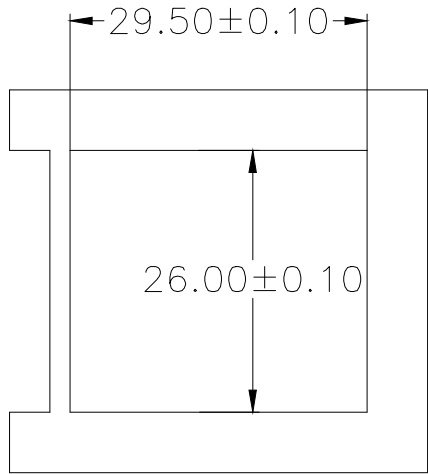


1 2 3 4 5 6 7 8

更改 REV	更改内容 MODIFICATION	日期 DATE	制图 DRAW	审核 APPROVE
A	图面新发行	2019/10/23	WSJ	liuwei



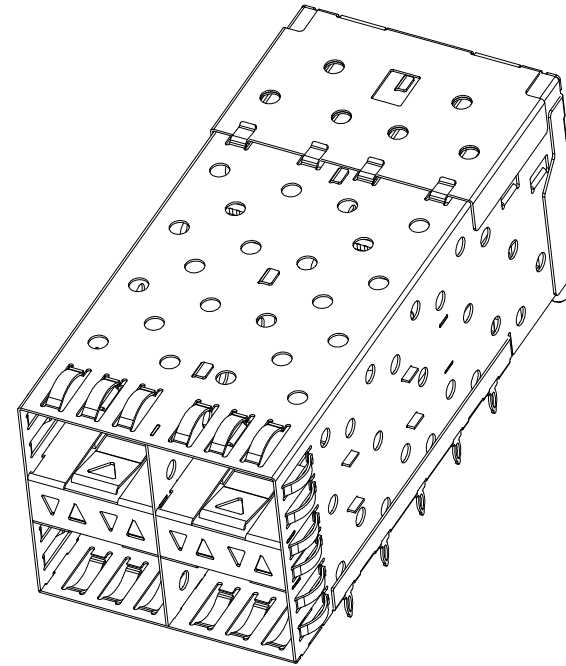
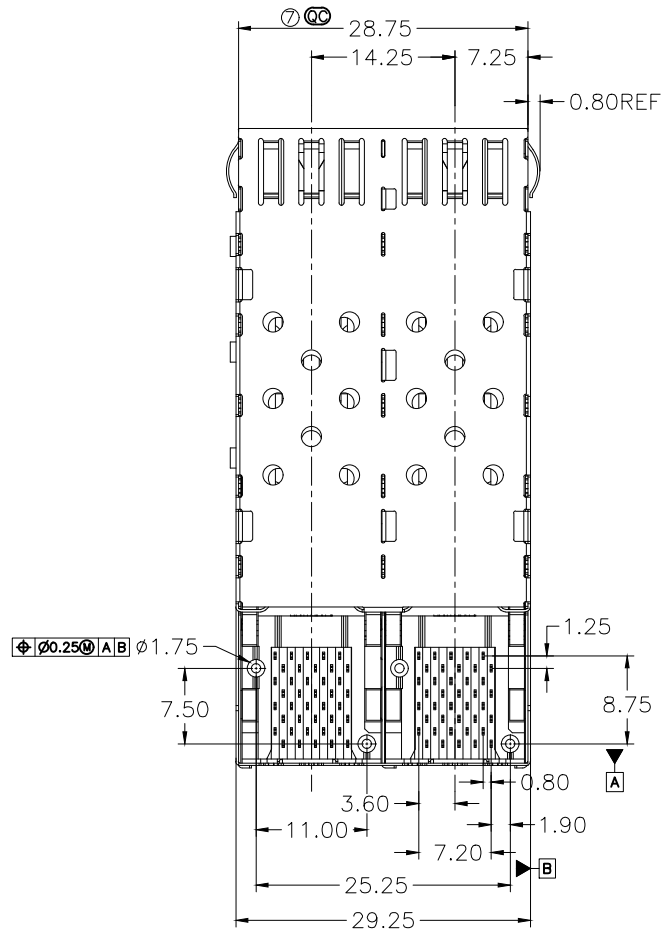



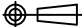
BEZEL CUT-OUT CENTER DETAIL
BEZEL THICKNESS: 0.8-2.6

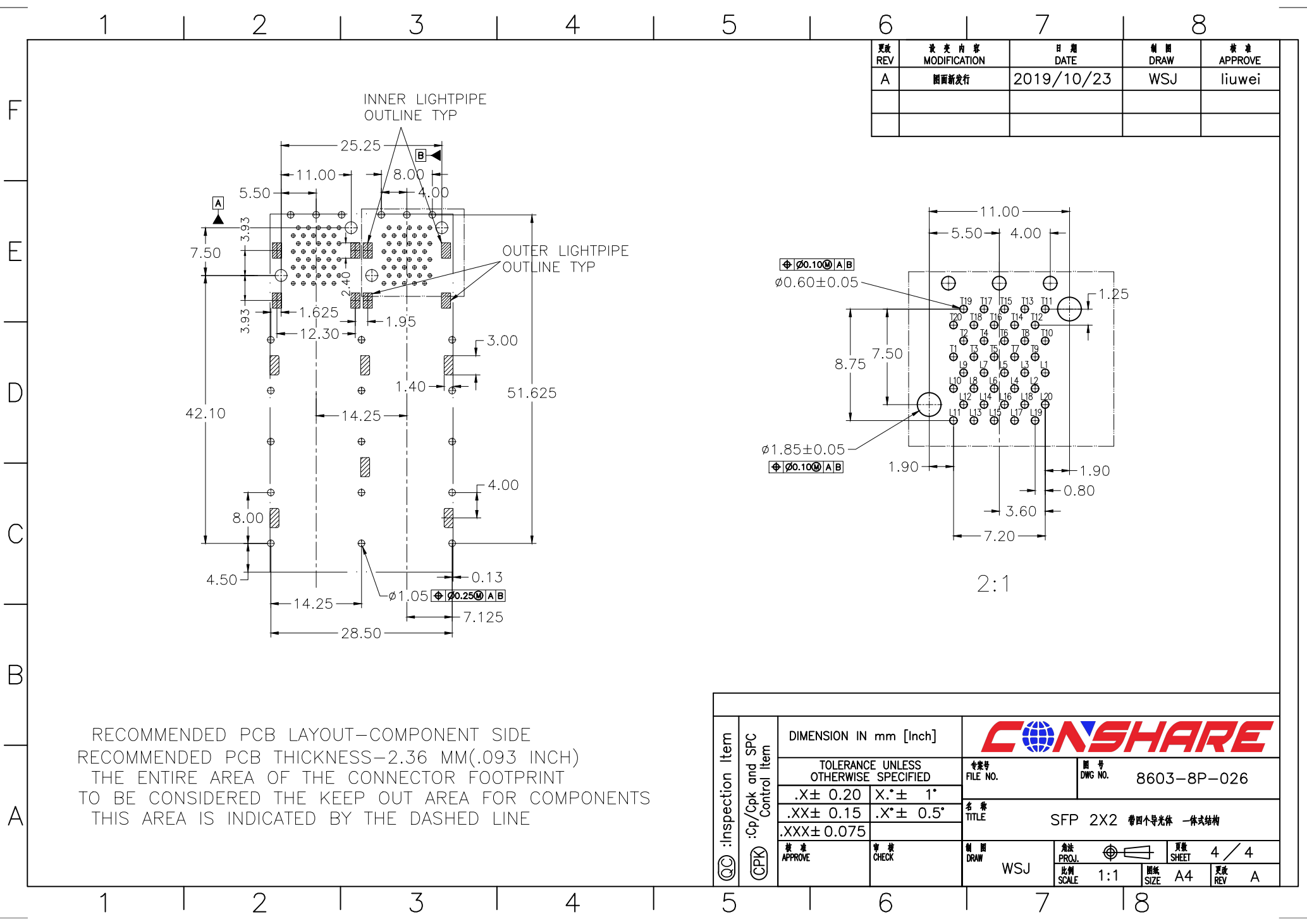
更改 REV	更改内容 MODIFICATION	日期 DATE	制图 DRAW	审核 APPROVE
A	图画新发行	2019/10/23	WSJ	liuwei

QC : Inspection Item Cp/Cpk and SPC Control Item	DIMENSION IN mm [Inch]		CONSHARE	
	TOLERANCE UNLESS OTHERWISE SPECIFIED		专案号 FILE NO.	图号 DWG NO. 8603-8P-026
	.X± 0.20	X°± 1°	名称 TITLE SFP 2X2 带四个导光体 一体式结构	
	.XX± 0.15	.X°± 0.5°		
	.XXX± 0.075		制图 DRAW WSJ	画法 PROJ. 第三角投影 比例 SCALE 1:1
核准 APPROVE		审核 CHECK	图幅 SIZE A4	页数 SHEET 2 / 4 更改 REV A

更改 REV	设计内容 MODIFICATION	日期 DATE	制图 DRAW	审核 APPROVE
A	版面新发行	2019/10/23	WSJ	liuwei



QC : Inspection Item	CPK : Cp/Cpk and SPC Control Item	DIMENSION IN mm [Inch]					
		TOLERANCE UNLESS OTHERWISE SPECIFIED		专案号 FILE NO.		图 号 DWG NO. 8603-8P-026	
		.X± 0.20	X.*± 1*	名 称 TITLE SFP 2X2 带四个导光体 一体式结构			
		.XX± 0.15	.X*± 0.5*				
		.XXX± 0.075					
核准 APPROVE	审查 CHECK	制 图 DRAW WSJ	角法 PROJ. 	頁數 SHEET 3 / 4			
比例 SCALE 1:1	圖紙 SIZE A4	更改 REV. A					



更改 REV	更改内容 MODIFICATION	日期 DATE	制图 DRAW	审核 APPROVE
A	图面新发行	2019/10/23	WSJ	liuwei

RECOMMENDED PCB LAYOUT-COMPONENT SIDE
RECOMMENDED PCB THICKNESS-2.36 MM(.093 INCH)
THE ENTIRE AREA OF THE CONNECTOR FOOTPRINT
TO BE CONSIDERED THE KEEP OUT AREA FOR COMPONENTS
THIS AREA IS INDICATED BY THE DASHED LINE

QC : Inspection Item Cp/Cpk and SPC Control Item	DIMENSION IN mm [Inch]		CONSHARE	
	TOLERANCE UNLESS OTHERWISE SPECIFIED		专案号 FILE NO.	图号 DWG NO. 8603-8P-026
	.X± 0.20	X°± 1°	名称 TITLE SFP 2X2 带四个导光体 一体式结构	
	.XX± 0.15	.X°± 0.5°		
	.XXX± 0.075		制图 DRAW WSJ	画法 PROJ. 第三角投影 比例 SCALE 1:1
核准 APPROVE		审核 CHECK	图幅 SIZE A4	页数 SHEET 4 / 4 更改 REV A